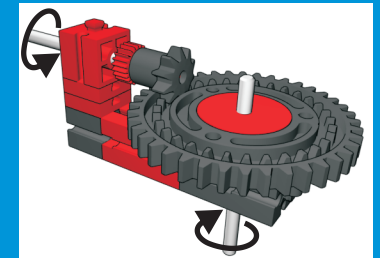
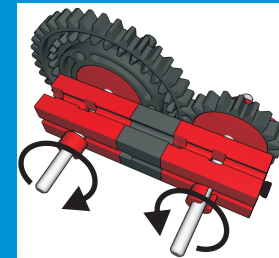
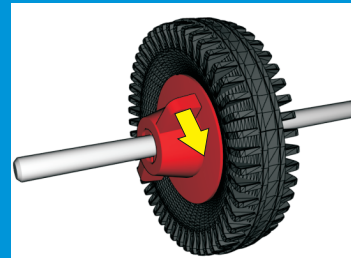
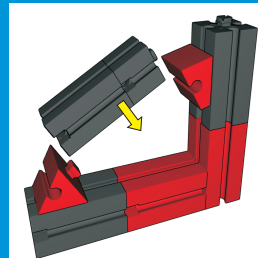
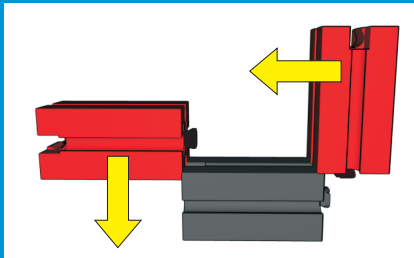


Technischer Baukasten

Basis-Set

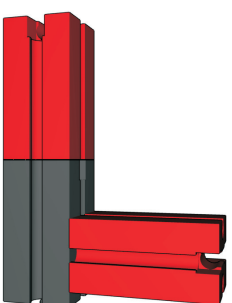
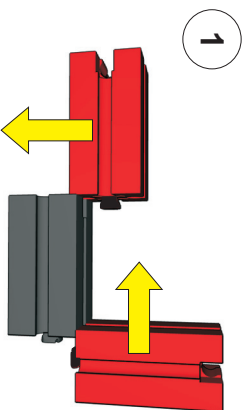
Handhabung der Bauteile



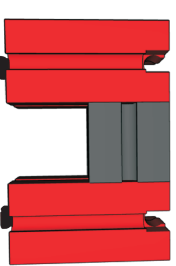
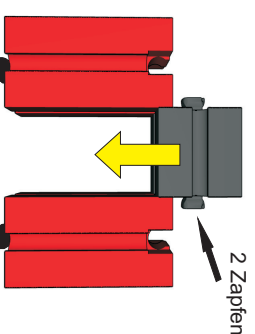
Die Bauelemente des Basis-Sets und ihre Handhabung

Für das Konstruktionssystem sind keine Werkzeuge erforderlich. Die Montage erfolgt durch **Einschieben** von Bauteilen mit integrierten Zapfen in Nuten anderer Bauteile. Durch Verschieben der Bauteile ist stufenloses Positionieren möglich. Die Montage von Rädern, Drehscheiben oder Zahnrädern erfolgt durch den Einbau von Nabenteilen mit integrierten Spannzangen, die auf Achsen bzw. Wellen durch Verschrauben fixiert

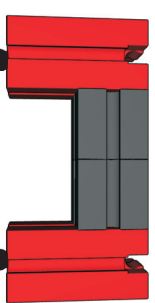
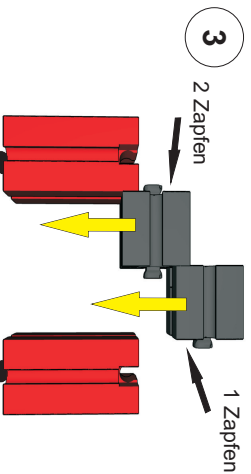
werden. Frei drehende Teile auf Achsen werden mit Klemmbuchsen gesichert. Die Verwendung der einzelnen Bauteile und ihre Verbindungsmöglichkeiten sind sehr vielseitig. Die nachfolgenden Abbildungen zeigen nur die wichtigsten Verbindungsarten. Differenziertere Anwendungen werden in Bauanleitungen zu den verschiedenen Modellbauthemen aufgezeigt.



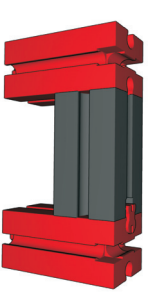
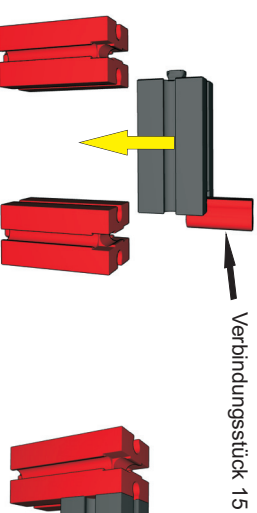
Grundverbindung mit Zapfen und Nut



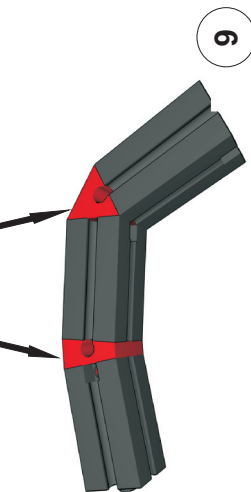
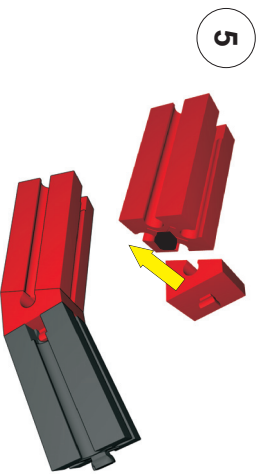
Verbindung mit 2 Zapfen im Abstand von 15 mm



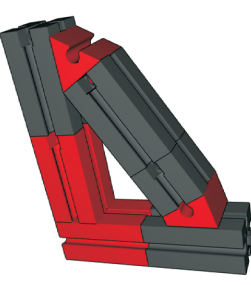
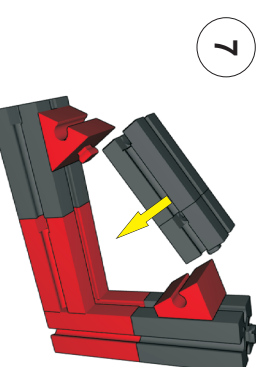
Verbindung mit 2 Zapfen im Abstand von 30 mm



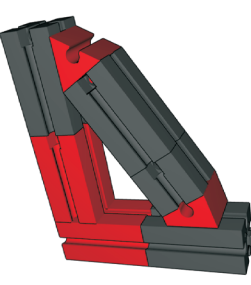
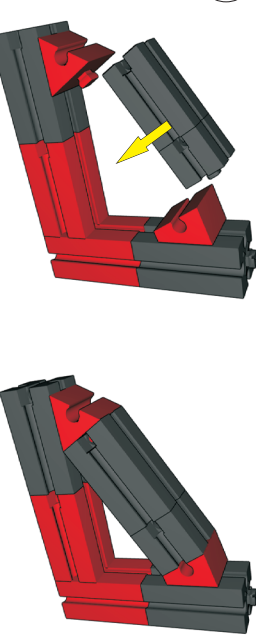
Verbindung mit Verbindungsstück 15



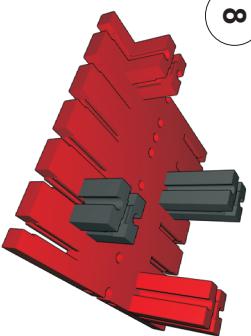
Winkelstein 30°



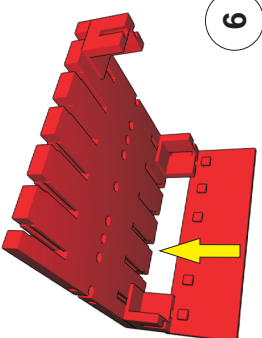
Winkelstein 60° und 15°



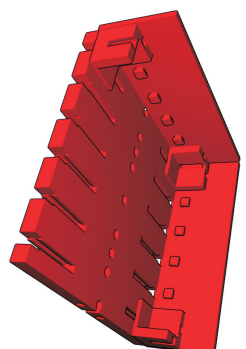
Strebe mit Winkelsteinen 60° und 30°



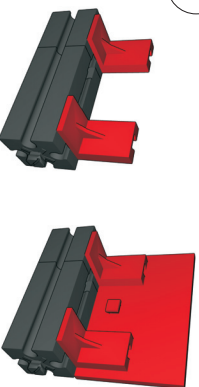
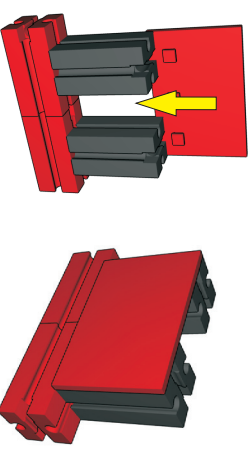
Grundplatte für Modellaufbau



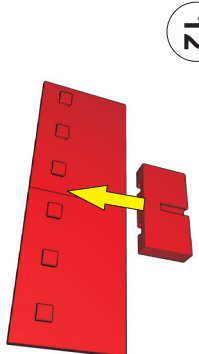
Eckbausteine und Bauplatten 120x30



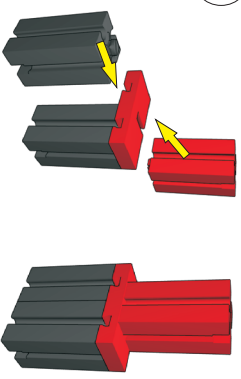
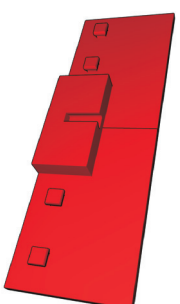
Montage der Bauplatten



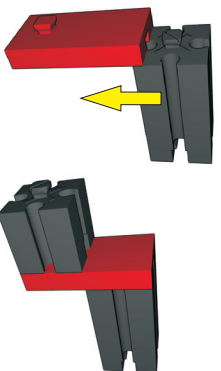
Montage mit Winkeln



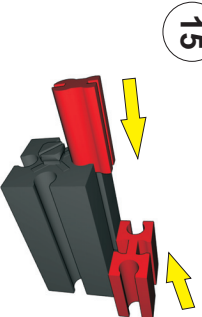
Verbinden von Bauplatten



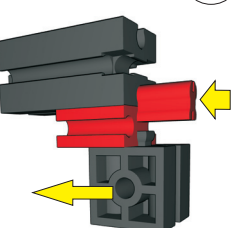
Wechsel von 2 auf 1



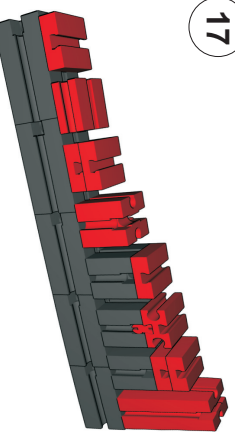
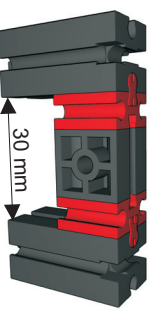
Versetzte Bausteine



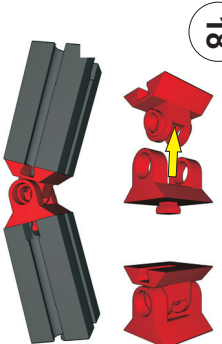
Baustein 7,5 und Verbindungsstück 15



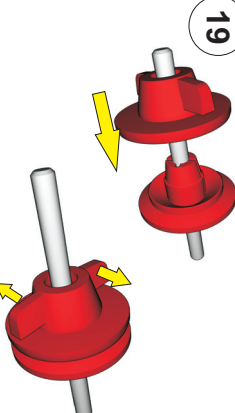
Bausteine 7,5 und Baustein mit Bohrung



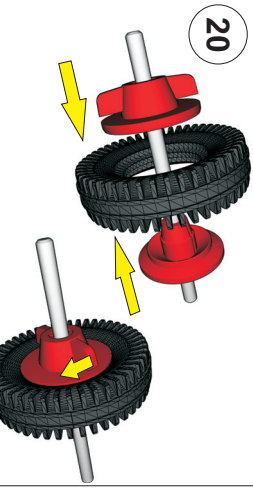
Stufung mit Bausteinen 5 und 7,5



Gelenk

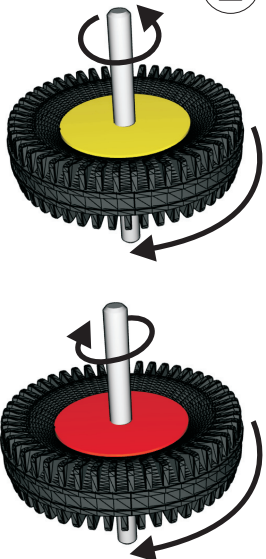


Verschrauben der Nabe



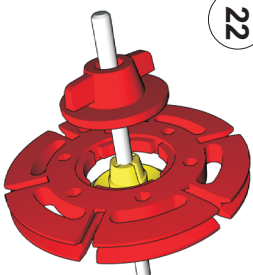
Montage von Reifen

21



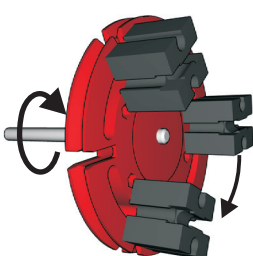
Freilaufnabe (gelb) und feste Nabe

22



Montage der Drehscheibe

23



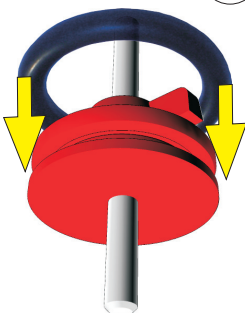
Basis für Drehteile

24



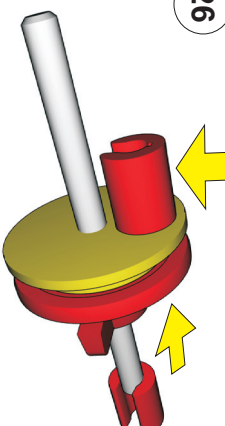
Zahnräder mit Naben

25



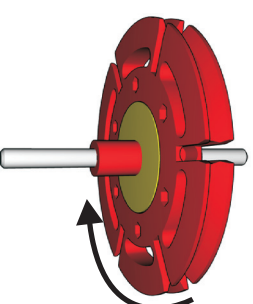
Aufziehen des Gummireifens

26



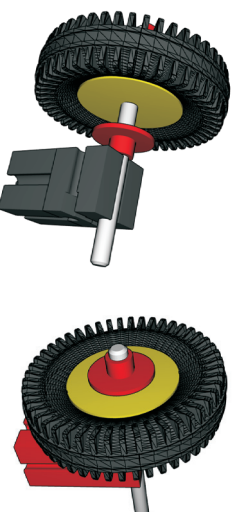
Anbringen der Klemmbuchsen

27



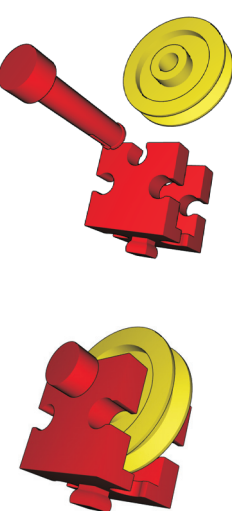
Frei drehende Scheibe

28



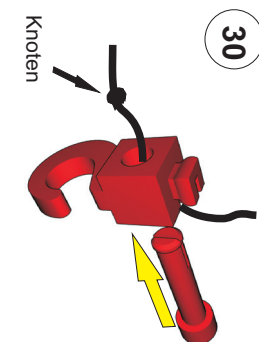
Distanzscheibe

29



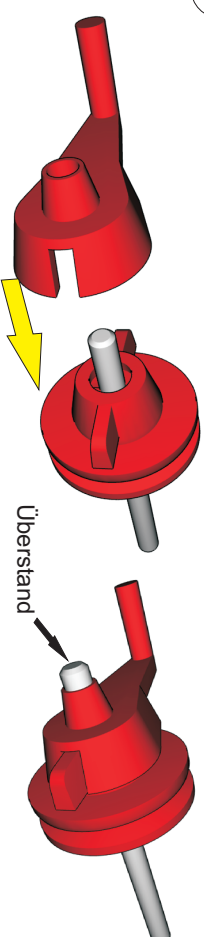
Seirolle und Rollenlager

30

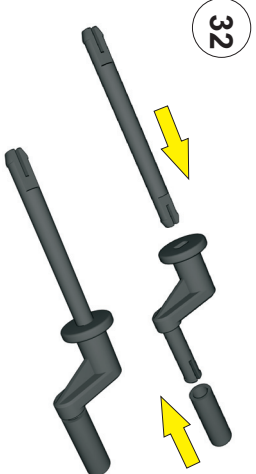


Seilbefestigung

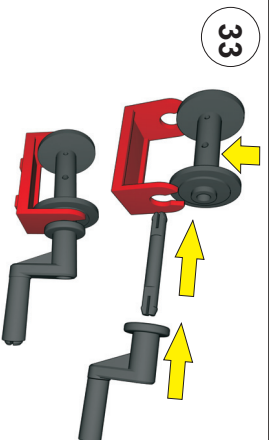
31



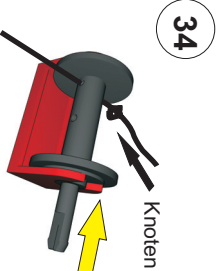
Montage der Handkurbel



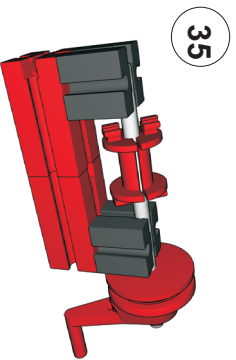
Kurbel und Griffhülse



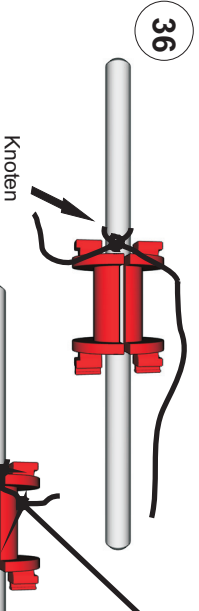
Seitrommel mit Kurbel



Seilbefestigung

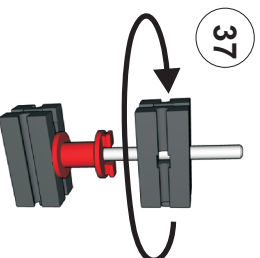


Alternative Seitrommel

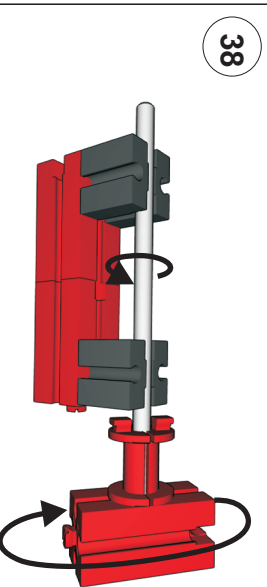


Knoten

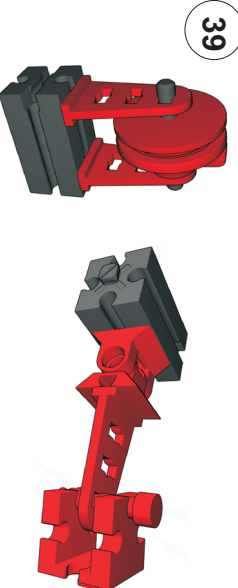
Seilbefestigung



Fixierte Achse

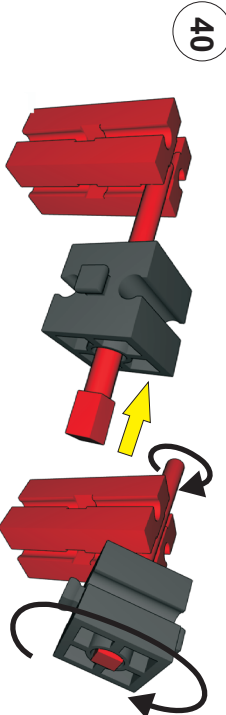


Drehbare Bausteine



Radgabel

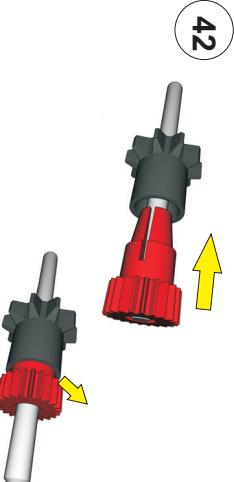
Kupplungsteile



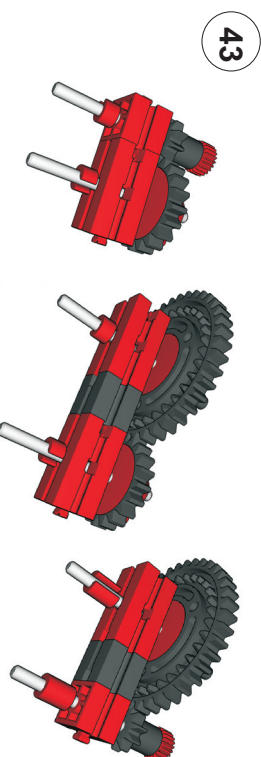
Fixierbare Achse



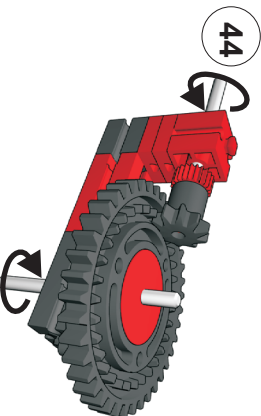
Clipsachse für Radlagerung



Montage des Zahnrades 10 Z

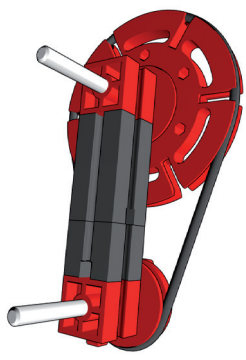


Lagerabstand bei Zahnrädern



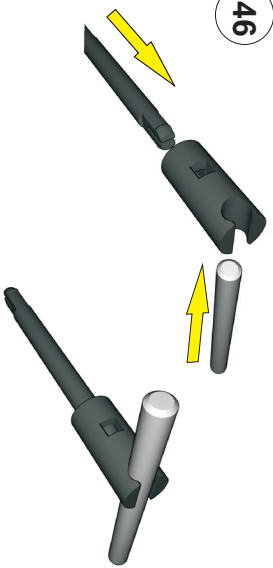
Zahnrad 40 Z als Kronenrad

45



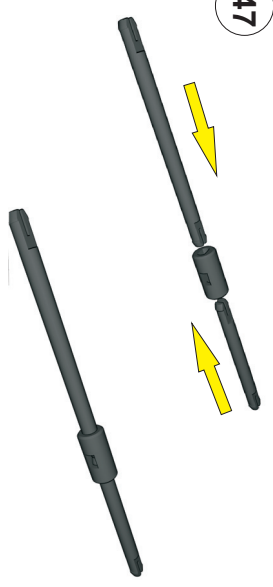
Lagerabstand bei Riementrieb

46



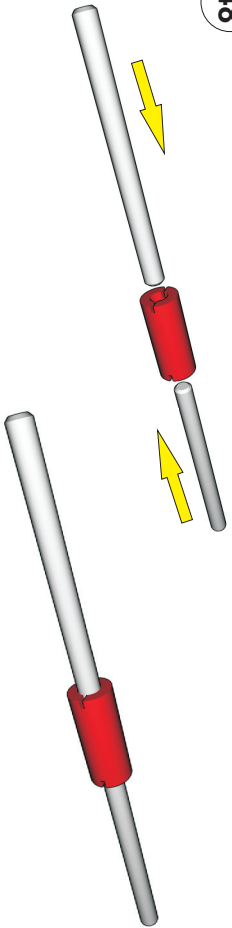
Achsenkreuz

47



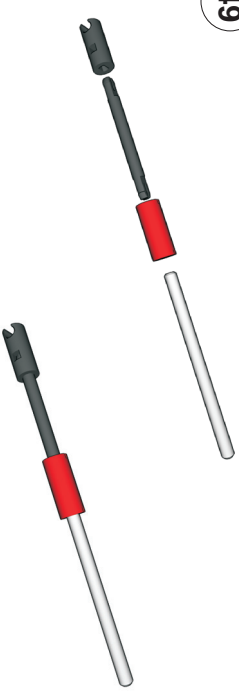
Kupplung für Rastachsen

48



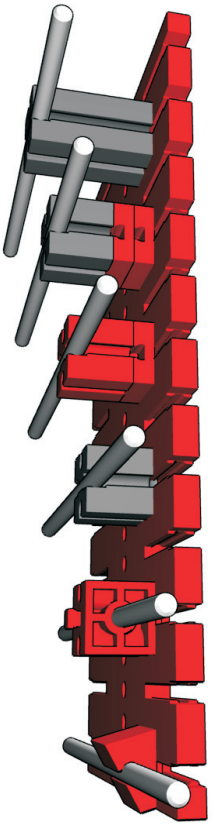
Kupplung für Stahlachsen

49



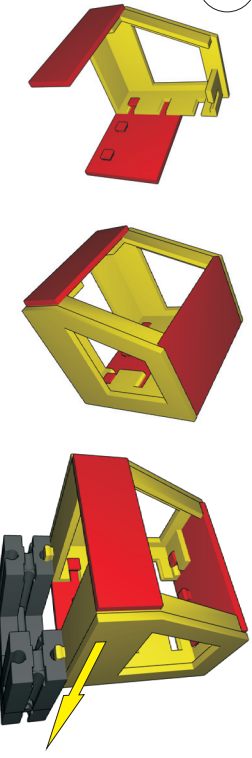
Kupplung für Stahl- und Rastachsen

50



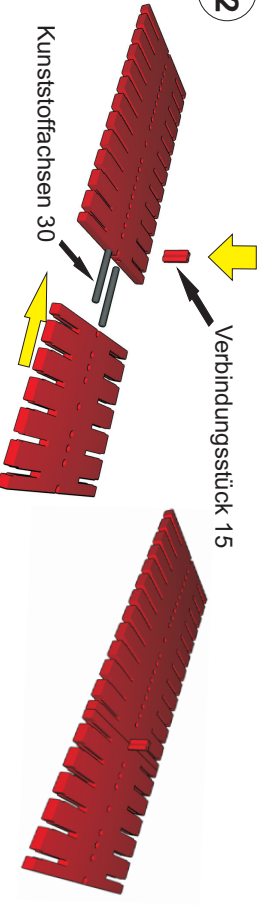
Verschiedene Höhen für Radlager

51



Zusammenbau der Kabine

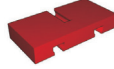

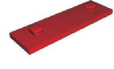
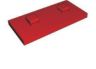
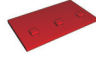







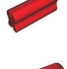



52




Zusammenbau der Grundplatten

Anzahl, Artikelnummer und Bezeichnung der Bauteile

	1	129699	Führerhausteil rechts
	1	129698	Führerhausteil links
	1	31002	Grundplatte 90x90
	1	31001	Grundplatte 180x90
	10	32879	Baustein 30, schwarz
	5	116251	Baustein 30, rot
	4	129696	Baustein 30, mit Bohrung
	5	32881	Baustein 15, schwarz
	5	116252	Baustein 15, rot
	4	32882	Baustein 15, 2 Zapfen
	2	32064	Baustein 15 mit Bohrung
	2	32321	Baustein 15 mit Ansenkung
	6	37237	Baustein 5
	4	37468	Baustein 7,5
	2	35049	Baustein 15x30x5 mit Nut und Zapfen


	2	38428	Bauplatte 15x30x5 mit 3 Nuten
	4	38240	Baustein V15 Eck
	2	38242	Bauplatte 15x45, rot
	2	38241	Bauplatte 15x30, rot
	4	38248	Bauplatte 30x45, rot
	4	38251	Bauplatte 30x90
	4	38245	Bauplatte 15x90
	4	38423	Winkelstein 10x15x15
	4	31010	Winkelstein 60°
	6	31011	Winkelstein 30°
	4	31981	Winkelstein 15°
	2	78728	Winkelträger 60, rot
	4	31060	Verbindungsstück 15
	2	38260	Kupplungsstück 30
	2	31426	Gelenk-Zunge
	2	31436	Gelenk-Klaue

	2	37636	Rollenlager
	1	35069	Seilwindengestell
	1	35070	Seiltrommel für Rastachsen
	1	31016	Seiltrommel
	1	35088	Gelenkkurbel
	1	36819	Lagerhülse
	1	31026	Handkurbel
	1	38225	Seilhaken
	2	31024	Klemmkupplung
	8	31023	Klemmbuchse 10
	6	37679	Klemmbuchse 5
	4	35981	Hülse mit Scheibe
	4	129697	Freilaufnabe, gelb
	4	35031	Flachnabenzange
	8	31058	Nabenmutter
	4	31018	Reifen 45

	4	40601.331.064	O-Ring 23 x 4,5
	2	31031	Metallachse 110
	2	37384	Metallachse 80
	2	31032	Metallachse 60
	2	31033	Metallachse 50
	4	32870	Clipsachse
	5	31690	Rastachse 20
	1	35036	Rastachse 30
	1	35064	Rastachse 45
	1	35065	Rastachse 60
	2	36227	Rastadapter
	2	35073	Rastkupplung
	2	38413	Kunststoffachse 30
	2	38414	Kunststoffachse 40
	2	78237	Achse, rot mit Vierkant
	1	35113	Spannzange

	1	35112	Ritzel Z10
	1	31201	Zahnrad Z20
	1	31022	Zahnrad Z40
	1	31019	Drehscheibe 60
	2	129700	Seilrolle 21, gelb
	1	31081	Achshalter
	2	40601.331.063	O-Ring, 78 x 2,5
	1	31027	Seil 200 cm

Sonderzubehör

	1	40601.227.001	Garnrolle, 300 m
	1	32985	Bauplatte 258 x 186 (auch als Deckel für 36360)
	1	36497	Box 390 x 270 (für 8 Sortierwannen 36578)
	1	35602	Grundplatte 390 x 270 (auch als Deckel für 36497)

Aufbewahrungssysteme

	1	36360	Box 258 x 186
	2	36356	Zwischensteg, lang
	3	36357	Zwischensteg, kurz
	2	36587	Sortierwanne 127 x 188
	6	36588	Zwischenwand
	4	40601.331.061	Döschen, 58 x 38 x 16, Boden
	4	40601.331.062	Döschen, 58 x 38 x 16, Deckel

(c) 2007

LPE Naturwissenschaft und Technik GmbH
 Schwanheimer Str. 27
 69412 Eberbach
 Tel.: 0 62 71 / 92 34 26
 Fax: 0 62 71 / 92 34 27
 Mail: info@naturwissenschaftundtechnik.de
 Web: www.naturwissenschaftundtechnik.de